



Окружающий мир
1 класс
Учебник «Я и мир вокруг»
(А.А.Вахрушев)

Панова Оксана Владимировна
учитель начальных классов
МАОУ «Гимназия №4»
Великого Новгорода

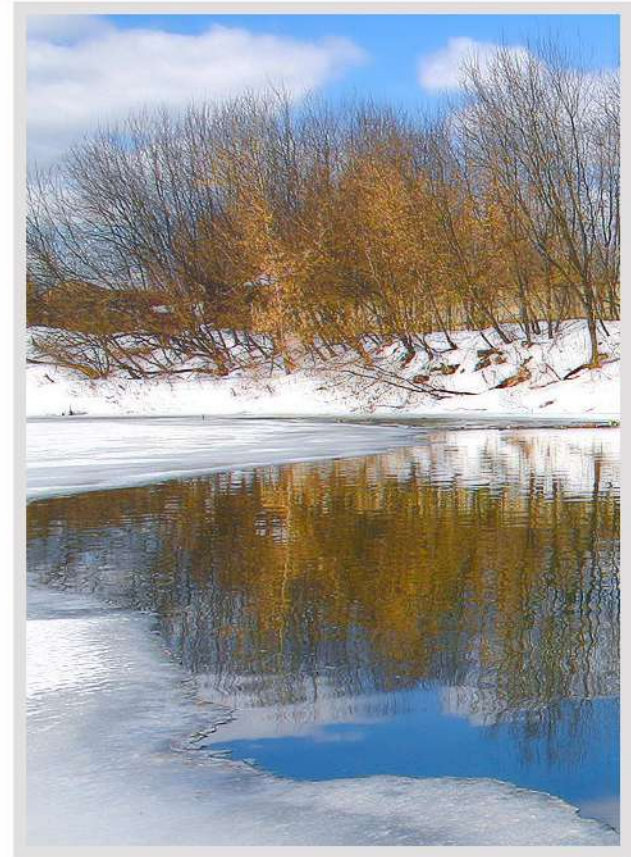


*Что мы будем делать с вами,
Чтоб природе стать друзьями?*

*Чтоб природе другом стать,
Тайны все её узнать,
Все загадки разгадать,
Научиться наблюдать,
Будем вместе развивать качество-
внимательность,
А поможет всё узнать
Наша **любопытность.***



*Снег теперь уже не тот, -
Потемнел он в поле.
На озёрах треснул лёд,
Будто раскололи.
Облака бегут быстрее.
Небо стало выше.
Зачирикал воробей
Веселей на крыше.
Всё чернее с каждым днём
Стёжки и дорожки,
И на вербах серебром
Светятся серёжки.*



Q. L. 2011



Весна – природа пробуждается.

МАРТ

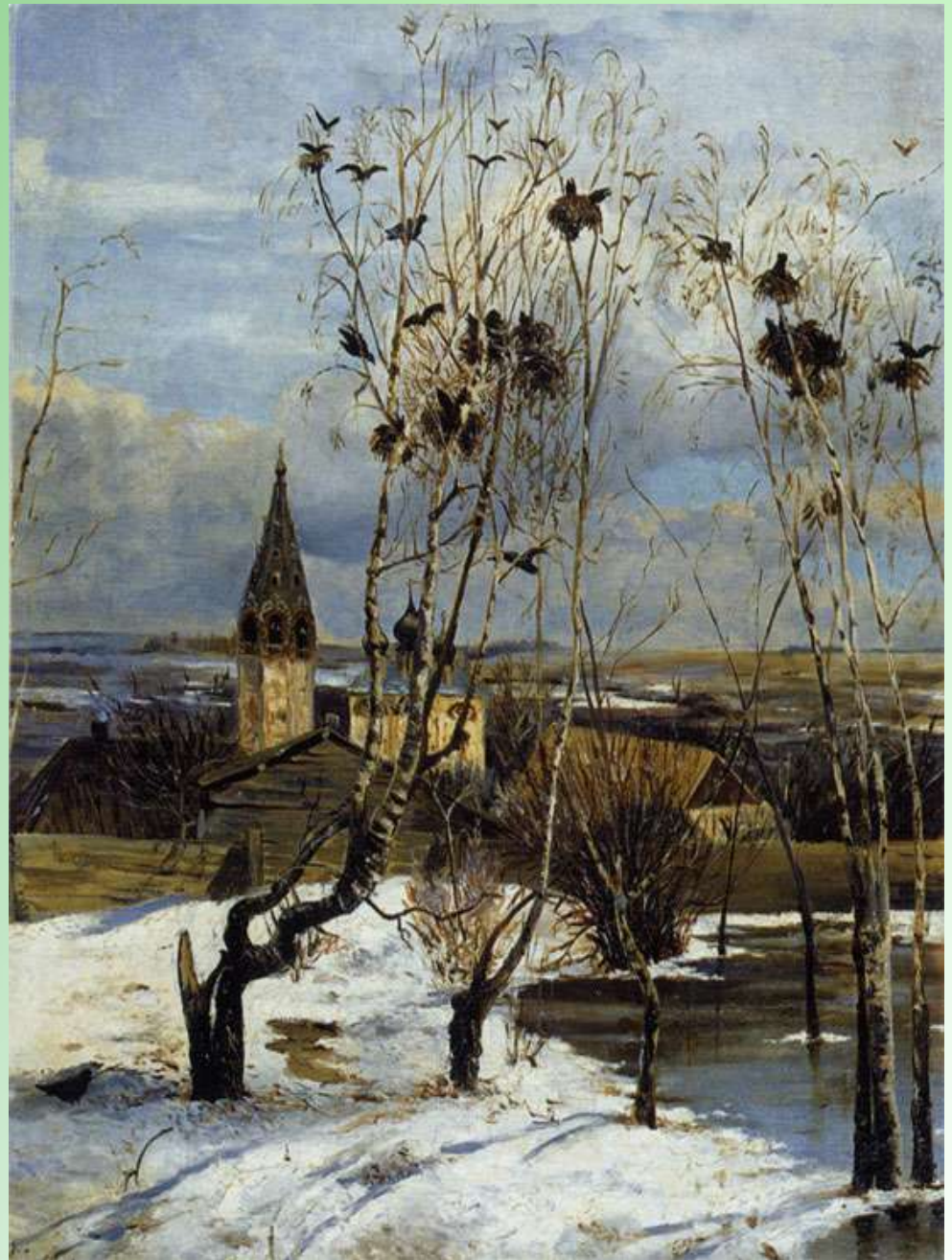
АПРЕЛЬ

МАЙ





Какие изменения
в неживой природе
и как
вливают
на пробуждение
природы?



А.К. Саврасов «Грачи прилетели»



Стало холоднее

Стало теплее

Образовались проталины

Земля покрылась снегом

День уменьшается

День увеличивается

Река замерзает

Лёд на реке тает

Листья распускаются

Листья желтеют

Птицы улетают на юг

Птицы прилетают с юга

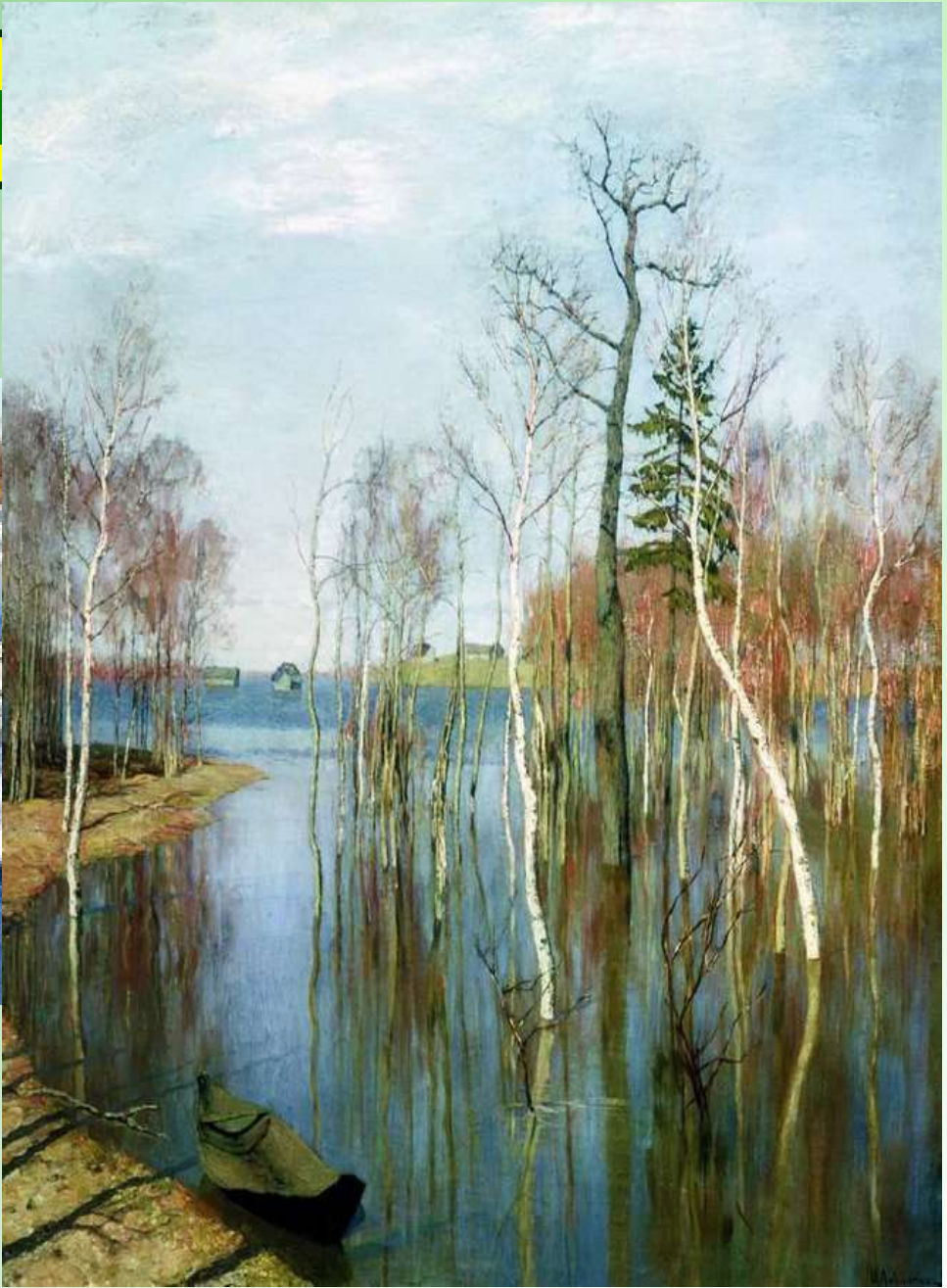
Тает снег и лёд



Первые проталины



По



И.Левитан.
Весна. Большая вода



Раннецветущие растения



Первоцвет весенний и





Ж Синица к



Mareeva '06



Дрозд



Зяблик



Горихвостка



Ласточка



Стрижи





Какие изменения
в неживой природе
и как
вливают
на пробуждение
природы?



Восстанови последовательность

Возвращаются из тёплых краёв птицы.

Зацветают растения.

Тает снег.

Появляются насекомые.

Больше солнечного света.



Восстанови последовательность



Составь рассказ по плану

1. Весна приходит к нам сразу после _____.
2. Весенние месяцы – это _____.
3. Весну можно узнать по таким признакам _____,
4. Какие раннецветущие растения появляются весной?
5. Какая особенность раннецветущих растений?
6. Охрана раннецветущих растений.
7. Какие птицы прилетают к нам весной?
8. Какое главное условие должно быть, чтобы птицы вернулись?
9. Какую пользу приносят птицы?
10. Забота о птицах весной.

